

Приложение 2
к приказу Минприроды России
от 16.09.2016 N 480

УТВЕРЖДАЮ:
Должность Председатель комитета по природным
ресурсам Ленинградской области
Ф.И.О. П.А. Немчинов
Дата 29.01.2019

Акт
лесопатологического обследования № 66-БР
лесных насаждений Северо-западного лесничества
Ленинградской области

Способ лесопатологического обследования: Визуальное
Инструментальное V

Место проведения:

Участковое лесничество	Урочище (дача)	Квартал (кварталы)	Выдел (выделы)	Площадь, га
Бородинское	-	180	1	7,2

Лесопатологическое обследование проведено на общей площади 1,5 га.

2. Инструментальное обследование лесного участка.

Уч. лесничество: Бородинское, участок: - Кв. 180 выд. 1 ЛП выдел: 1.

2.1. Фактическая таксационная характеристика лесного насаждения не соответствует таксационному описанию. Причины несоответствия:

Изменение санитарного и лесопатологического состояния, ошибка при лесоустройстве.

Ведомость лесных участков с выявленными несоответствиями таксационным описаниям приведена в приложении 1 к данному Акту.

2.2. Состояние насаждений: с утраченной устойчивостью.

V
V

с нарушенной устойчивостью

Причины повреждения: воздействия шквалистых и ураганных ветров прошлых лет, повлекшие слом стволов деревьев (код 822), воздействия сильных ветров прошлых лет, повлекшие наклон более 10°, изгиб или вывал деревьев (код 821), повреждение (заселено или отработано) короедом-типографом (код 343), чага, трутовик скошенный (код 363), некрозно-раковые заболевания стволов (код 370), гнили стволовые (код 350). Данные причины определены по следующим признакам: механические повреждения слом ствола под кроной пр. лет (код 218), наличие гнили (код 832), механические повреждения обрыв корней (вывал) прошлых лет (код 206), отработано >3/4 окр.ствола под кроной (код 614), наличие плодовых тел на стволе (код 801), наличие на стволе под кроной раковых ран, язв, образований (<1/2 окр.ствола) (код 806).

Заселено (отработано) стволовыми вредителями:

Вид вредителя	Порода	Встречаемость (% заселенных деревьев)	Степень заселения лесного насаждения (слабая, средняя, сильная)
короед-типограф	Е	0 (отработано 30,41)	-
-	-	-	-
-	-	-	-
-	-	-	-
-	-	-	-
-	-	-	-

Повреждено огнем:

Вид пожара	Порода	Состояние корневых лап		Состояние корневой шейки		Подсушивание луба	
		процент поврежденных огнем корней	процент деревьев с данным повреждением	ожог корневой шейки по окружности (1/4; 2/4; 3/4; более 3/4)	процент деревьев с данным повреждением	по окружности (1/4; 2/4; 3/4; более 3/4)	процент деревьев с данным повреждением
-		-	-	-	-	-	-
		-	-	-	-	-	-
		-	-	-	-	-	-
		-	-	-	-	-	-
		-	-	-	-	-	-
		-	-	-	-	-	-
		-	-	-	-	-	-
		-	-	-	-	-	-

Поражено болезнями:

Вид болезни	Порода	Встречаемость (% пораженных деревьев)	Степень заселения лесного насаждения (слабая, средняя, сильная)
чага	Б	6,51	единичная
некрозно-раковые заболевания стволов	Е	10,34	слабая
стволовые гнили	С	8,05	единичная
-	-	-	-
-	-	-	-
-	-	-	-

2.3. Выборке подлежит 73,3 % деревьев по запасу,

в том числе:

ослабленных 0 %,
сильно ослабленных 0 %,
усыхающих 0 %,
свежего сухостоя 0 %,
свежего ветровала 0 %,
свежего бурелома 0 %,
старого сухостоя 21,9 %,
старого ветровала 25,4 %,
старого бурелома 26 %,
аварийных 0 %.

2.4. Полнота лесного насаждения после уборки деревьев, подлежащих рубке, составит 0,09.
Критическая полнота для данной категории лесных насаждений составляет 0,3.

ЗАКЛЮЧЕНИЕ

С целью предотвращения негативных процессов или снижения ущерба от их воздействия назначено:

Участковое лесничество	Урочище (дача)	Квартал	Выдел	Площадь выдела, га	Вид мероприятия	Площадь мероприятия, га	Порода	Выбираемый запас на выдел, куб. м	Крайние сроки проведения
Бородинское	-	180	1	7,2	СРС	1,5	Е	170	2019 год

Ведомость перечета деревьев, назначенных в рубку, и абрис лесного участка прилагаются (приложение 2 и 3 к данному акту).

Меры по обеспечению возобновления: лесные культуры, сохранение подроста.

Мероприятия, необходимые для предупреждения повреждения или поражения смежных насаждений: своевременное проведение проектируемых мероприятий, надзор за санитарным и лесопатологическим состоянием.

Сведения для расчета степени повреждения:

год образования старого сухостоя: 2014-2016

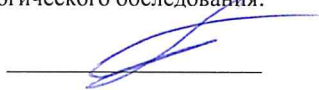
основная причина повреждения древесины: вторичные стволовые вредители и сапрофитные гнили

Степень повреждения насаждения: 73,3 %

Дата проведения обследований: июнь 2018 года.

Исполнитель работ по проведению лесопатологического обследования:

Главный инженер Гриднев Н. А.



10.04.2019

Ведомость
лесных участков с выявленными несоответствиями таксационным описаниям

Источник данных	Год проведения лесоустройства	Номер квартала	Номер выдела	Площадь выдела, га	Целевое назначение лесов	Защитные	Запретные полосы, расположенные вдоль водных объектов	Категория защитных лесов	Номер лесопатологического выдела	Площадь лесопатологического выдела, га	Таксационная характеристика										Заложено пробных площадей	
											состав	порода	возраст, лет	средняя высота, м	средний диаметр, см	тип леса	тип условий место произрастания	полнота	бонитет	запас, куб. м/га	количество, шт.	общая площадь, га
Ф	2015	180	1	7,2	Защитные	Запретные полосы, расположенные вдоль водных объектов	Запретные полосы, расположенные вдоль водных объектов	Защитные леса	-	-	6Б3С1Е	Береза	90	20	20	БР	А2	0,32	3	113	1	1,5
		180	1	7,2	Защитные	Запретные полосы, расположенные вдоль водных объектов	Запретные полосы, расположенные вдоль водных объектов	Защитные леса	-	-	6Б3С1Е	Береза	90	20	20	БР	А2	0,32	3	113	1	1,5
ТО	2015	180	1	7,2	Защитные	Запретные полосы, расположенные вдоль водных объектов	Запретные полосы, расположенные вдоль водных объектов	Защитные леса	-	-	6Б3С1Е	Береза	90	20	20	БР	А2	0,32	3	113	1	1,5
ТО		180	1	7,2	Защитные	Запретные полосы, расположенные вдоль водных объектов	Запретные полосы, расположенные вдоль водных объектов	Защитные леса	-	-	6Б3С1Е	Береза	90	20	20	БР	А2	0,32	3	113	1	1,5

Примечание:

Причины несоответствия таксационного описания:
ТО - таксационные описания
Ф - фактическая характеристика лесного насаждения

Изменение санитарного и лесопатологического состояния, ошибка при лесоустройстве.

Исполнитель работ по проведению лесопатологического обследования:

Главный инженер Гриднев Н. А.

Результаты проведения лесопатологического обследования
лесных насаждений за июнь 2018 года.
Субъект Российской Федерации: Ленинградская область. Лесничество (лесопарк): Северо-западное.
Участковое лесничество: Бородинское. Урочище (лесная дача): -.

Участковое лесничество: Бородинское. Урожай (лесная дача): "-.	Номер квартала	Номер выдела	Площадь выдела, га	Целевое назначение лесов	Защитные	Категория защитных лесов	Номер лесопользовательского выдела	Площадь лесопользовательского выдела, га	Таксационная характеристика лесного насаждения							Число деревьев на пробег, шт.	Распределение деревьев по категориям состояния, % от запаса										Признаки повреждения деревьев			Доля поврежденных деревьев, %	Причина ослабления, повреждения	Подлежит рубке, %	Назначенные мероприятия																																																																																																																																																																																																																																																																																																																																																																																																																																																																																																																																																																																																																																																																																																																																																																																																																																																																																																																																																																																																																																																																																																																																																																																																																																																																						
									состав	порода	возраст	средняя высота, м	средний диаметр, см	тип леса	полнота		бонитет	запас, куб. м/га	без признаков ослабления	ослабленные	сильно ослабленные	усыхающие	свежий сухойстой	старый ветровал	свежий ветровал	старый ветровал	свежий бурелом	старый бурелом	аварийные деревья				Признаки повреждения деревьев	Доля поврежденных деревьев, %	Причина ослабления, повреждения	Подлежит рубке, %	вид	площадь, га																																																																																																																																																																																																																																																																																																																																																																																																																																																																																																																																																																																																																																																																																																																																																																																																																																																																																																																																																																																																																																																																																																																																																																																																																																																																	
180	1	7,2	1	1,5	Защитные	Запретные посадки, расположенные вдоль водных объектов	1	1,5	7Е2Б1С*	Итого	90	20	26	БР	0,32	3	113*	261		9,5	17,2			21,9	25,4		26,0			218, 832, 206, 614, 801, 806,	100,0	822, 821, 343, 363, 370, 350,	73,3																																																																																																																																																																																																																																																																																																																																																																																																																																																																																																																																																																																																																																																																																																																																																																																																																																																																																																																																																																																																																																																																																																																																																																																																																																																																						

Ведомость перечета деревьев назначенных в рубку

ВРЕМЕННАЯ ПРОБНАЯ ПЛОЩАДЬ № 1

Субъект Российской Федерации: Ленинградская область.

Лесничество (лесопарк): Северо-западное. Квартал: 180. Выдел: 1.

Площадь: 7,2 га., Площадь мероприятия: 1,5 га.

Номер очага вредных организмов: б/н. Размер пробной площади: 1,5 га.

Таксационная характеристика:

тип леса: БР; состав: 7Е2Б1С; возраст: 90 лет; бонитет: 3.

полнота: 0,32; запас на га: 113; возобновление: среднее, состав: 10Е, 2,7 тыс.шт. на га.

Время и причина ослабления лесного насаждения:

Причины повреждения: воздействия шквалистых и ураганных ветров прошлых лет, повлекшие слом стволов деревьев (код 822), воздействия сильных ветров прошлых лет, повлекшие наклон более 10°, изгиб или вывал деревьев (код 821), повреждение (заселено или отработано) короедом-типографом (код 343), чага, трутовик скошенный (код 363), некрозно-раковые заболевания стволов (код 370), гнили ствольные (код 350). Данные причины определены по следующим признакам: механические повреждения слом ствола под кроной пр. лет (код 218), наличие гнили (код 832), механические повреждения обрыв корней (ывал) прошлых лет (код 206), отработано >3/4 окр.ствола под кроной (код 614), наличие плодовых тел на стволе (код 801), наличие на стволе под кроной раковых ран, язв, образований (<1/2 окр.ствола) (код 806).

Тип очага вредных организмов: эпизодический.

Фаза развития очага вредных организмов: кризис.

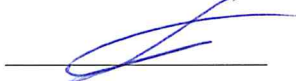
Состояние лесного насаждения, намечаемые мероприятия:

Состояние насаждений: с нарушенной устойчивостью. СКС насаждения 4,37.

Намечаемое мероприятие: СРС.

Исполнитель работ по проведению лесопатологического обследования:

Главный инженер Гриднев Н. А.



Дата составления документа: 10.04.2019 года. Телефон: 89155882187.

ВЕДОМОСТЬ ПЕРЕЧЕТА ДЕРЕВЬЕВ

Порода1: Е СКС породы: 4,56.

Ступени толщины см	Количество деревьев по категориям состояния, шт.																Всего деревьев по ступеням толщины	
	I	II	III	IV		V		VI			ветровал, бурелом			аварийные деревья			шт.	в том числе подлежат рубке, %
				НЗ	З	НЗ	З	НЗ	З	О	НЗ	З	О	НЗ	З	О		
1	2	3	4	5	6	7	8	9	10	11	12	13	14	15	16	17	18	19
12		8								21							29	10,8
16			18							9	24						51	17,0
20		7								8							15	4,1
28											7						7	3,6
32		8	9							12	30						59	21,7
36										9	16						25	12,9
48											8						8	4,1
-																		
-																		
-																		
итого, шт		23	27							59	85						194	
итого, %		11,9	13,9							30,4	43,8							74,2
итого, куб.м.		9,7	11,1							26,4	69,8						117,0	
итого, куб.%		8,3	9,5							22,6	59,6							82,2

Порода2: Б СКС породы: 3,97.

Ступени толщины см	Количество деревьев по категориям состояния, шт.																Всего деревьев по ступеням толщины	
	I	II	III	IV		V		VI			ветровал, бурелом			аварийные деревья			шт.	в том числе подлежат рубке, %
				НЗ	З	НЗ	З	НЗ	З	О	НЗ	З	О	НЗ	З	О		
1	2	3	4	5	6	7	8	9	10	11	12	13	14	15	16	17	18	19
28											9						9	22,5
32											14						14	35,0
36			17														17	
-																		
-																		
-																		
-																		
-																		
-																		
-																		
итого, шт			17								23						40	57,5
итого, %			42,5								57,5							57,5
итого, куб.м.			18,0								17,0						35,0	48,5
итого, куб.%			51,5								48,5							48,5

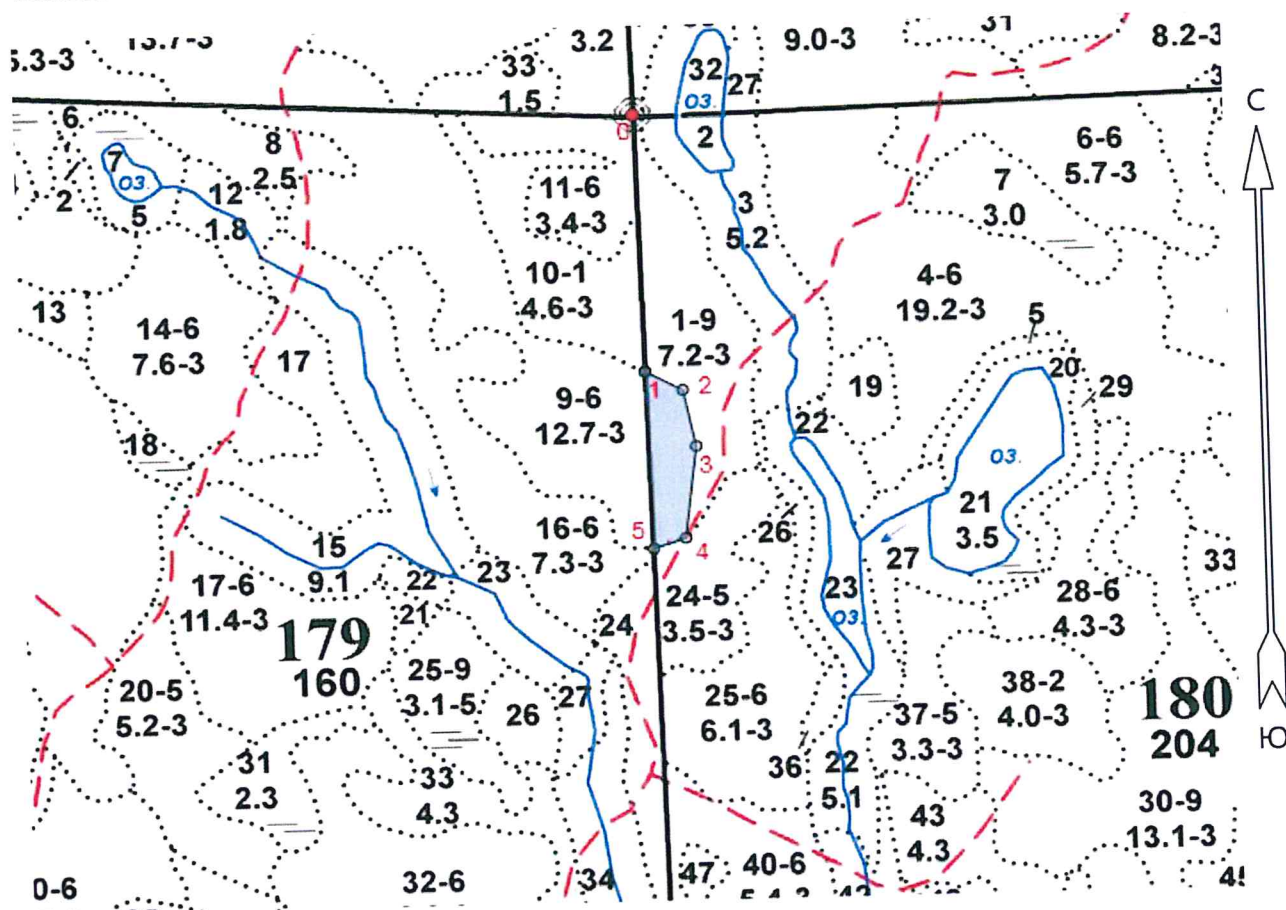
Порода3: С

СКС породы: 3,89.

[illegible]

Абрис участка

Масштаб 1:10000



N выдела	Ленты (круговой площадки) перечета				
	Сплошной пересчет	Длина, м	Ширина, м	Радиус, м	Площадь, га
1	Сплошной пересчет				1,50

Номера точек	Координаты	Румбы линий	Длина, м
0->1	61.09644/29.32983	ЮВ 1°08'	401.8
1->2	61.09283134/29.32997711	ЮВ 61°31'	62.1
2->3	61.09256527/29.33099179	ЮВ 11°13'	90.2
3->4	61.0917702/29.33131775	ЮЗ 7°27'	144.3
4->5	61.09048483/29.33097015	ЮЗ 71°34'	50.1
5->1	61.09034261/29.33008745	СЗ 1°14'	277.1

Условные обозначения:

Исполнитель работ по проведению лесопатологического обследования:

Главный инженер Гринев Н. А.

Дата составления документа: 10.01.2014 года. Телефон: 89155882187.